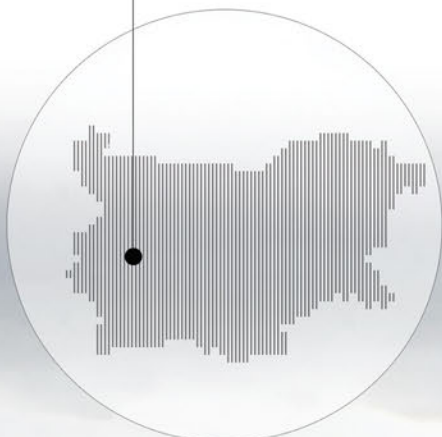


ГР.СОФИЯ, БЪЛГАРИЯ



КРЪГОВО / БУЛ. ЧЕРНИ ВРЪХ И ОКОЛОВРЪСТЕН ПЪТ



КВ. ДРАГАЛЕВЦИ, РАЗШИРЕНИЕ СЕВЕР

КРЪГОВО / СИМЕОНОВСКО ШОСЕ И ОКОЛОВРЪСТЕН ПЪТ



УПИ XXII-998, КВ. 124

КВ. ДРАГАЛЕВЦИ Е ЕДИН ОТ НАЙ-ПРЕСТИЖНИТЕ КВАРТАЛИ НА СТОЛИЦАТА. БЛИЗОСТТА МУ С ЦЕНТЪРА НА ГРАДА И ПЛАНИНА "ВИТОША", ЧИСТИЯТ ВЪЗДУХ, ДОБРИТЕ КОМУНИКАЦИИ И ЛЕСЕН ДОСТЪП ГО ПРАВЯТ ИЗКЛЮЧИТЕЛНО АТРАКТИВЕН ЗА ЖИВЕЕНЕ.

ИМОТЪТ СЕ НАМИРА В ЕДНА ОТ НАЙ-ХУБАВИТЕ ЧАСТИ НА КВАРТАЛА. НАПЪЛНО ЗАВЪРШЕНА ИНФРАСТРУКТУРА – РАВЕН АСФАЛТОВ ПЪТ, ГАЗИФИКАЦИОННА МРЕЖА, ЕЛЕКТРИЧЕСТВО, ВОДОПРОВОД, УЛИЧНО ОСВЕТЛЕНИЕ И ИНТЕРНЕТ.

ПАРЦЕЛЪТ Е ИЗКЛЮЧИТЕЛНО СЛЪНЧЕВ И ПРЕДОСТАВЯ ТИХА И СПОКОЙНА АТМОСФЕРА.ОКОЛНИТЕ ПОСТРОЙКИ СА ОСНОВНО НОВИ И ЛУКСОЗНИ КЪЩИ. НИСКОТО ОКОЛНО ЗАСТРОЯВАНЕ БЛАГОПРИЯТСТВА ПАНОРАМНИТЕ ГЛЕДКИ КЪМ СОФИЯ И ПЛАНИНАТА.



ИЗХОДНА ИНФОРМАЦИЯ

- _Ъглов имот, разположен на северния склон на Витоша.
- _Граници към улица - юг и запад
- _Съседени имоти - север и изток
- _Теренна денивелация от 5%.

- _ПЛЪТНОСТ: max 30%
- _КИНТ: max 1
- _КОТА КОРНИЗ: max 10м.

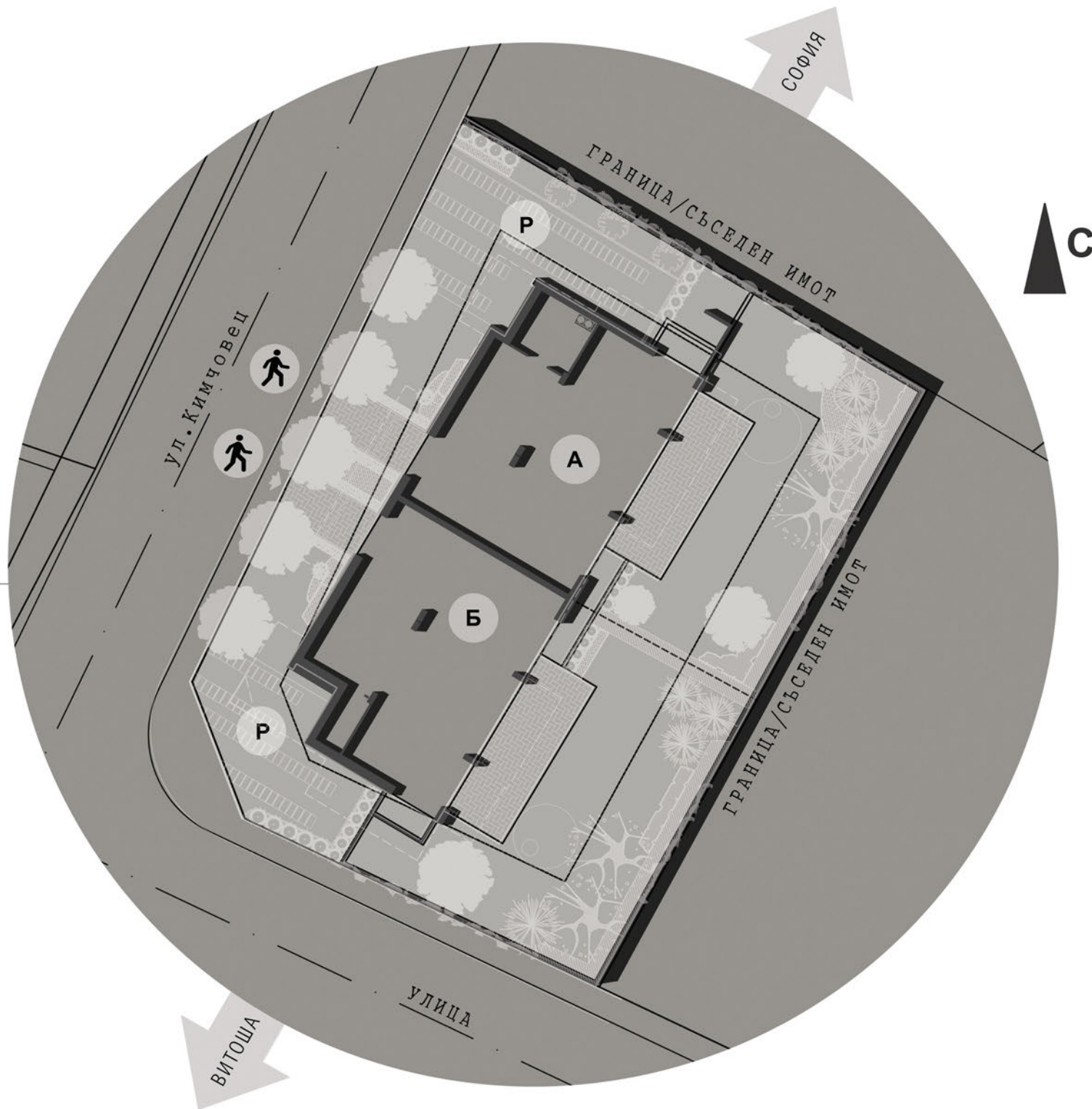
НОРМАТИВНИ ПОКАЗАТЕЛИ

ПРОЕКТНИ ПОКАЗАТЕЛИ

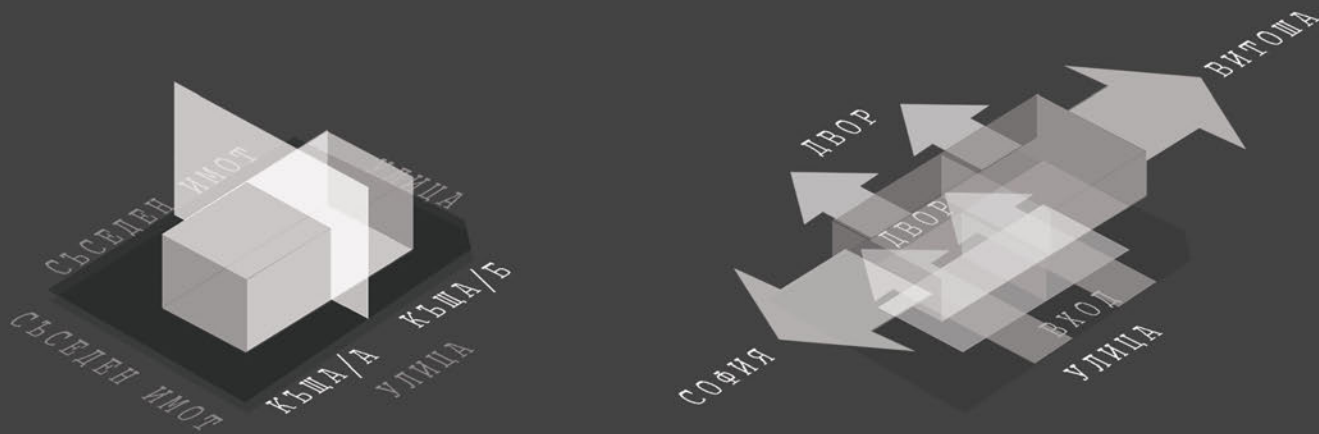
- _ПЛЪТНОСТ= 29.50%
- _КИНТ= 0.75
- _КОТА КОРНИЗ= 8.60м.

- _Двуфамилна жилищна сграда на 3 надземни и 1 подземно ниво.
- _Равностойно и почти симетрично планово решение.
- _Адаптивни функционални зони.

ЗАСТРОЯВАНЕ В ИМОТА



_ВЪВЕДЕНИЕ: РАЗРАБОТКАТА СЛЕДВА ДОБРИ ПРАКТИКИ И РЕШЕНИЯ ОТ СЪВРЕМЕННАТА АРХИТЕКТУРА ОТ ЦЯЛ СВЯТ.



_ОРИЕНТАЦИЯ ЮГ



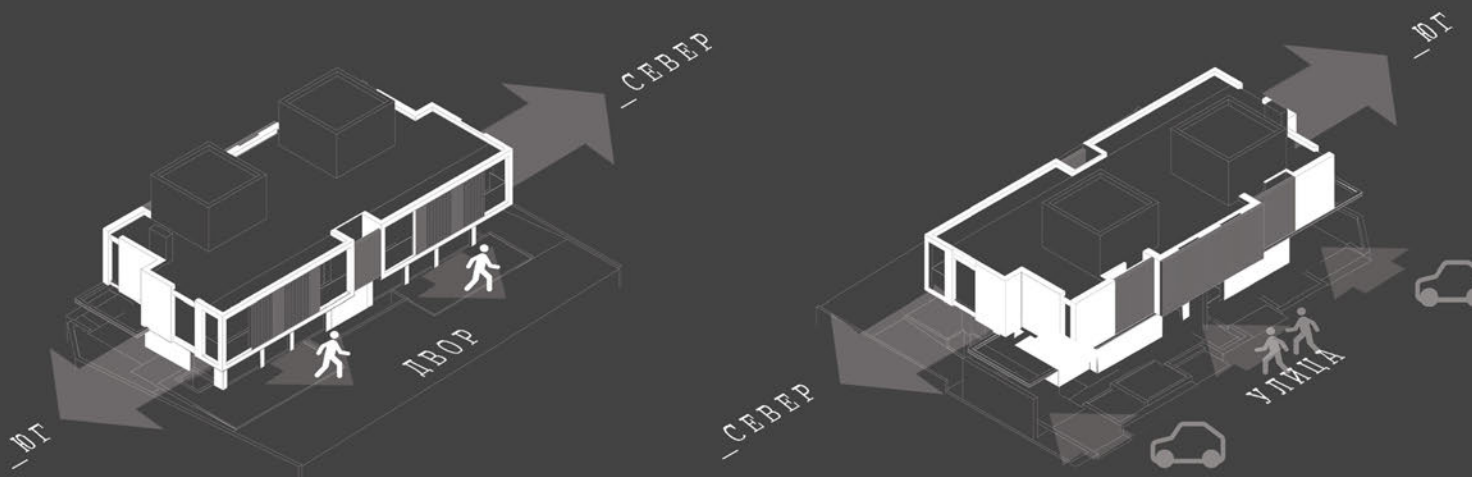
_ВИТОША

_ОРИЕНТАЦИЯ СЕВЕР



_СОФИЯ

_РЕШЕНИЕ: ЗАСТРОЯВАНЕТО Е СЛЕДСТВИЕ АНАЛИЗ НА ЛОКАЦИЯ, ОРИЕНТАЦИЯ И ТЕРЕННИ ДАДЕНОСТИ.



_КОМПОЗИЦИЯ



_КОНТЕКСТ СРЕДА

_ЗАКЛЮЧЕНИЕ: ФАСАДНОТО РЕШЕНИЕ ПРЕДСТАВЯ СЪВРЕМЕНЕН ПРОЧИТ НА ХАРАКТЕРНАТА РЕГИОНАЛНА АРХИТЕКТУРА.





КОНТЕКСТУАЛНОСТ

СГРАДАТА СЕ ВПИСВА В КОНТЕКСТА НА
ЗАОБИКАЛЯЩАТА СРЕДА ЧРЕЗ
НАЙ-СЪВРЕМЕНИ ТЕХОЛОГИИ, ПОХВАТИ И
АКТУАЛНИ ТЕНДЕНЦИИ ОТ
ЕКСТЕРИОРНИЯ ДИЗАЙН В СВЕТОВЕН МАЩАБ.



УНИКАЛНОСТ

СГРАДАТА СЪЗДАВА НЕПОВТОРИМА
СРЕДА НА ОБИТАВАНЕ,
ЧРЕЗ НЕСТАНДАРТНА ОСВЕТЕНОСТ И
И ОРИЕНТАЦИЯ КЪМ
ВЪНШНИТЕ ЗОНИ И ПАНОРАМНИТЕ ГЛЕДКИ.





_ФОРМООБРАЗУВАНЕ

ПАРЦЕЛЪТ И СГРАДАТА СА
РАЗДЕЛЕНИ НА ДВЕ
РАВНОСТОЙНИ ЧАСТИ.

АБСОЛЮТНАТА СИМЕТРИЯ
НА РЕШЕНИЕТО СЕ
НАРУШАВА ЕДИНСТВЕНО ОТ
ЪГЛОВИТЕ ЗОНИ ПРИ
ПОКРИТИТЕ МЕСТА ЗА ПАРКИРАНЕ

_ВИЗИЯ

ЕКСТЕРИОРНОТО РЕШЕНИЕ НА
СГРАДАТА Е С ХОРИЗОНТАЛНА
НАСОЧЕНОСТ

ЕТАЖНИТЕ ОБЕМИ СА
РАЗВИТИ ПО ЦЯЛАТА
ДЪЛЖИНА НА СГРАДАТА,
КАТО ВИЗУАЛНО
НЕЗАВИСИМИ ЕДИНИЦИ.

КОМБИНАЦИЯТА НА
КОНТРАСТНИ ЕЛЕМЕНТ И
АРХИТЕКТУРЕН ДЕТАЙЛ
ДОПЪЛВА И ЗАТВЪРЖДАВА
РАЗРАБОТЕНОТО ЕКСТЕРИОРНО
РЕШЕНИЕ

_СТИЛИСТИКА

ЦЯЛОСТНАТА ВИЗИЯ НА
СГРАДАТА Е РЕШЕНА
КАТО КОМБИНАЦИЯ
НА ЕСТЕСТВЕНИ МАТЕРИАЛИ
/КАМЪК И ДЪРВО/
И МИНЕРАЛНА МАЗИЛКА.

ЗАЛОЖЕНИТЕ СИЛНО
КОНТРАСТИРАЩИ ТЕКСТУРИ
ДОРАЗВИВАТ КОНТЕКСТА
НА РАЗРАБОТЕНОТО
АРХИТЕКТУРНОТО РЕШЕНИЕ.

КЪЩА_А



КЪЩА_А

ВЪТРЕШНИ ЗОНИ НА ОБИТАВАНЕ:

НИВО -1 = 78.85м²
НИВО 0 = 75.28м²
НИВО +1 = 103.35м²
НИВО +2 = 12.68м²
ПАРКОМЯСТО = 17.5м²

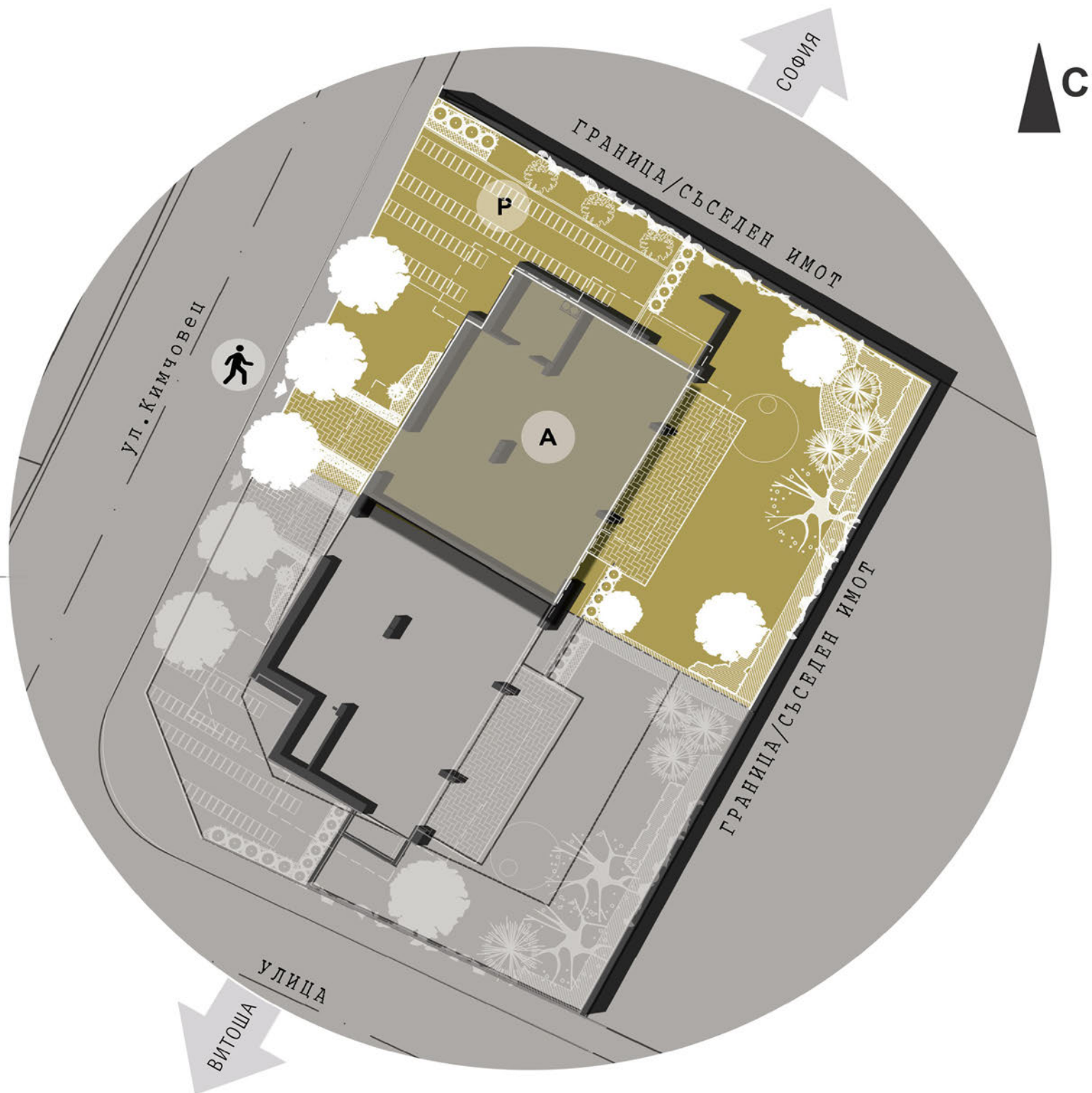
ОБЩА ВЪТРЕШНА ПЛОЩ
287.66м²

ВЪНШНИ ЗОНИ НА ОБИТАВАНЕ:

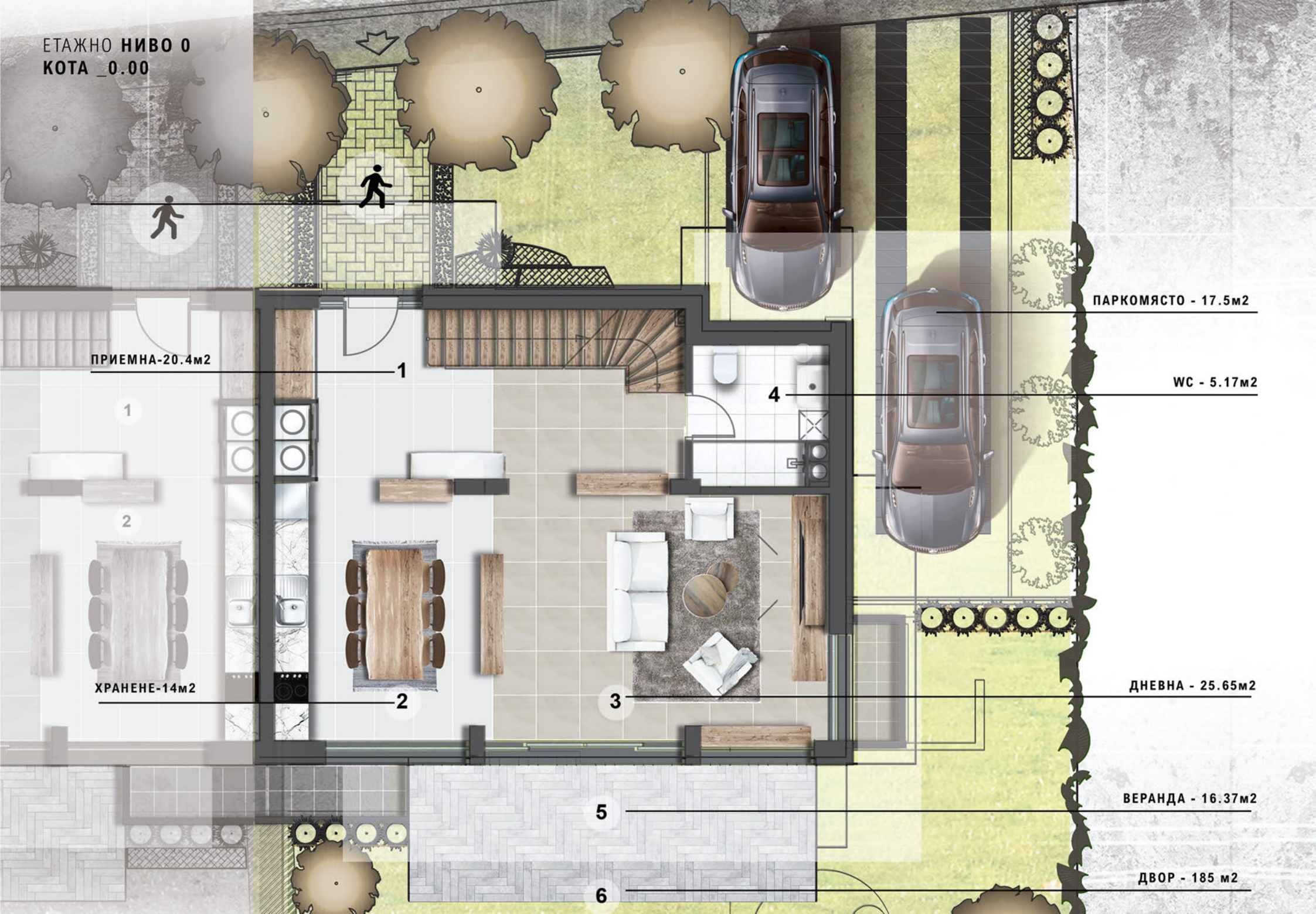
ПОКРИВНА ТЕРАСА = 85м²
ВЕРАНДА = 16.37м²

ОБЩА ПЛОЩ = 389.03м²

ДВОР = 185м²



ЕТАЖНО НИВО 0
КОТА _0.00



ПРИЕМНА-20.4м²

ПАРКОМЯСТО - 17.5м²

WC - 5.17м²

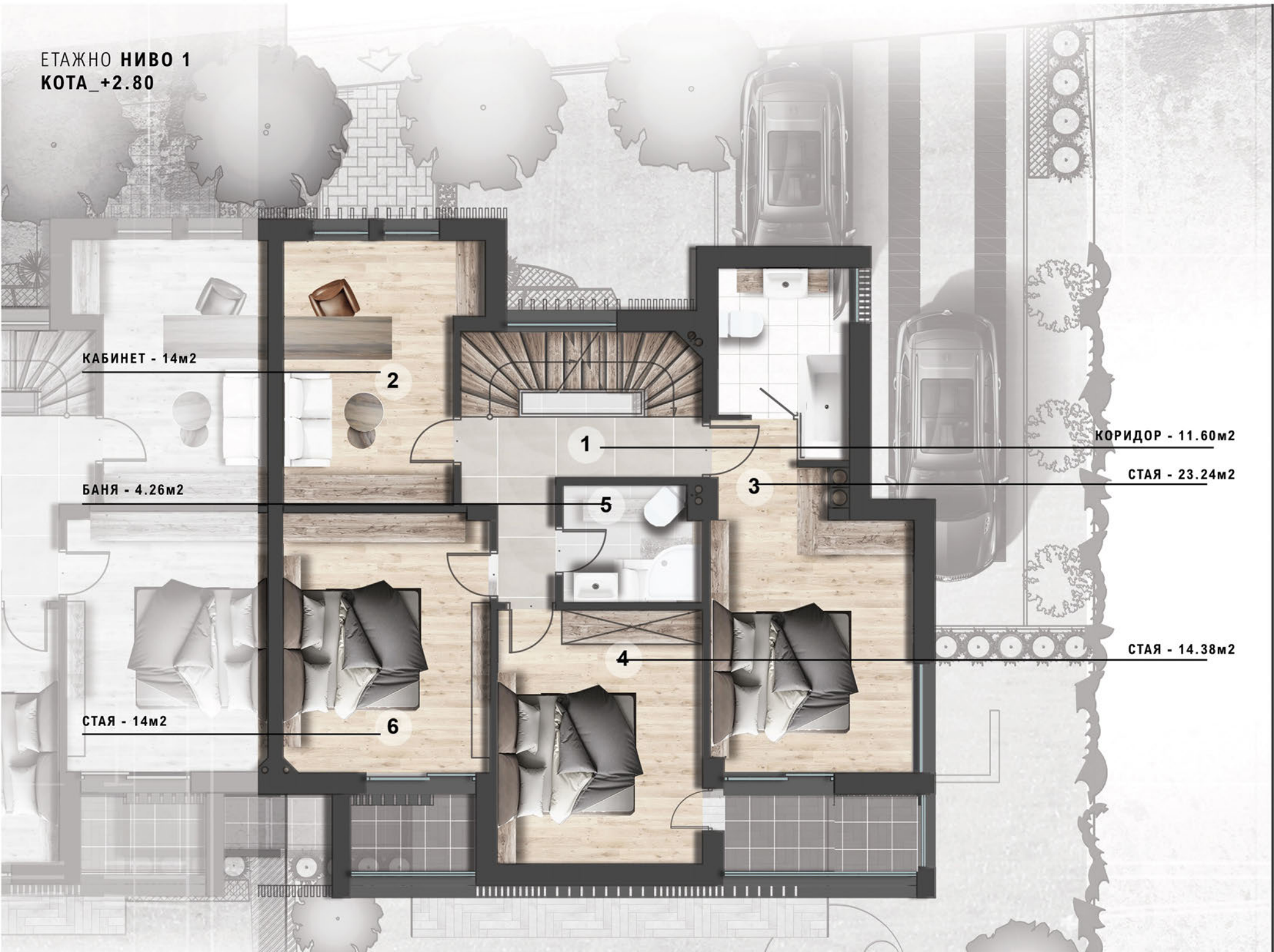
ХРАНЕНЕ-14м²

ДНЕВНА - 25.65м²

БЕРАНДА - 16.37м²

ДВОР - 185 м²

ЕТАЖНО НИВО 1
КОТА_+2.80



КАБИНЕТ - 14м²

2

БАНЯ - 4.26м²

1

КОРИДОР - 11.60м²

СТАЯ - 23.24м²

3

5

СТАЯ - 14.38м²

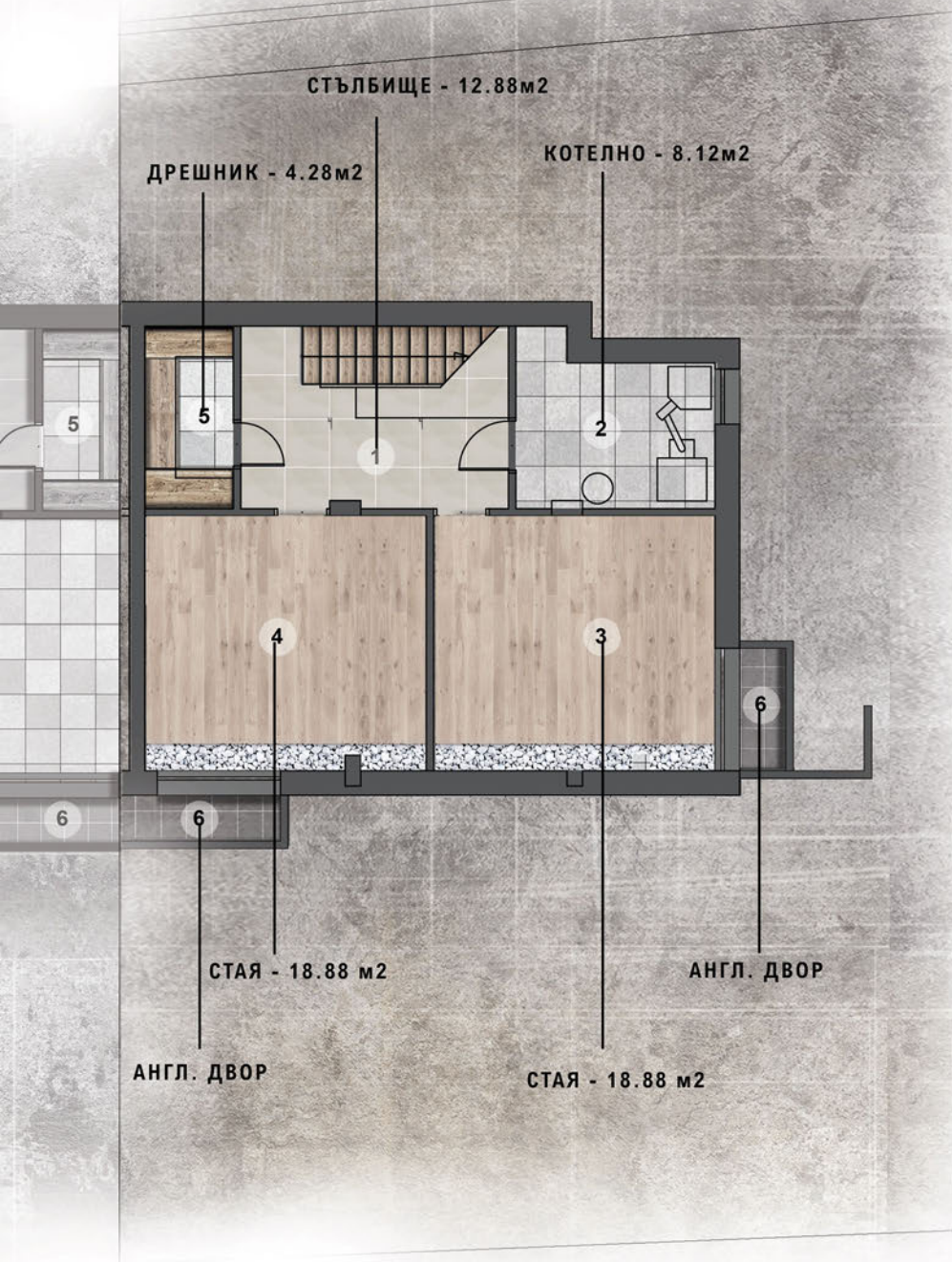
4

СТАЯ - 14м²

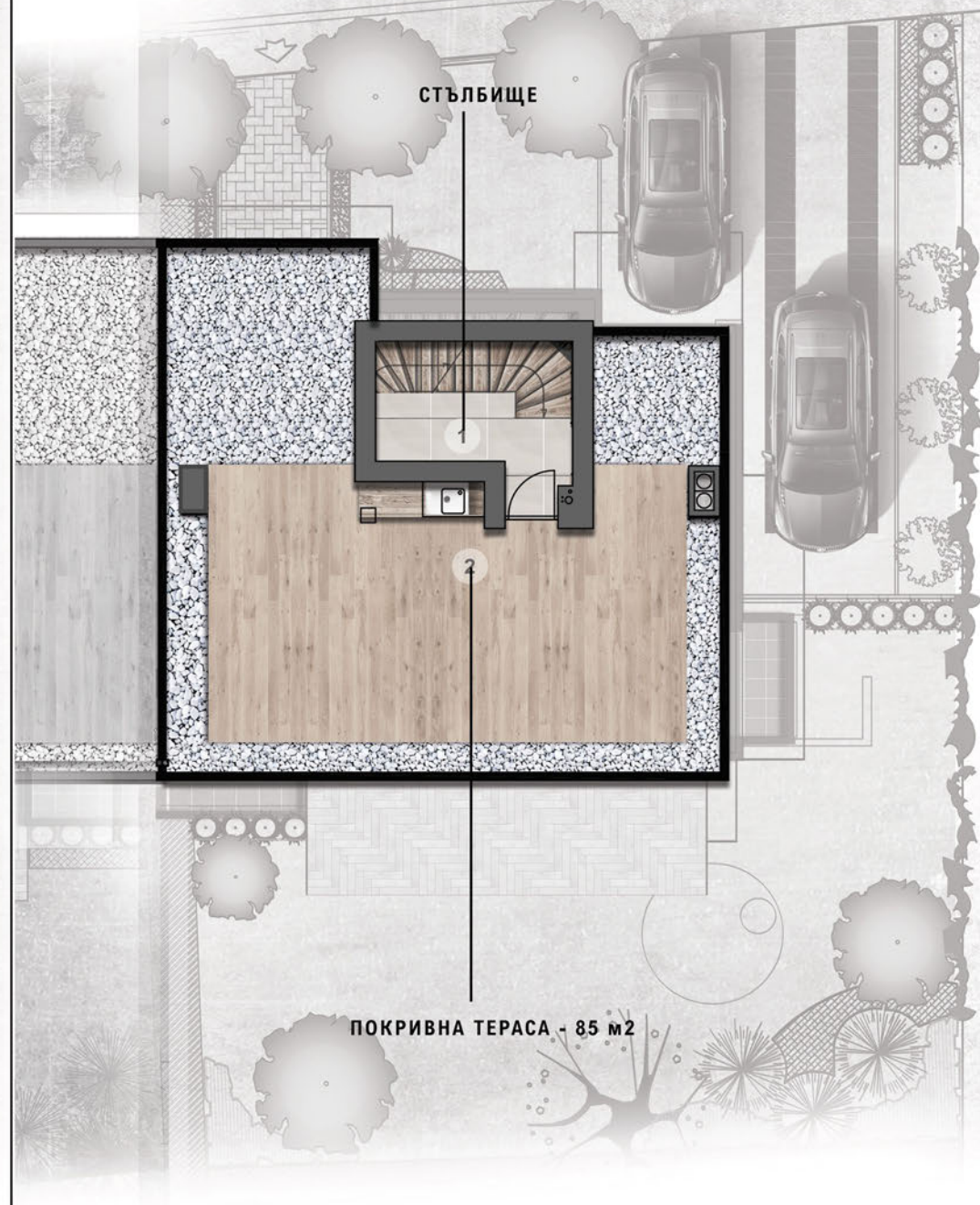
6

СТАЯ - 14м²

ЕТАЖНО НИВО_-1
КОТА_-2.80



ЕТАЖНО НИВО_2
КОТА_+5.60





КЪЩА_Б



КЪЩА_Б

ВЪТРЕШНИ ЗОНИ НА ОБИТАВАНЕ:

НИВО -1 = 79.55м²
НИВО 0 = 71.64м²
НИВО +1 = 105.80м²
НИВО +2 = 12.68м²
ПАРКОМЯСТО = 15.35м²

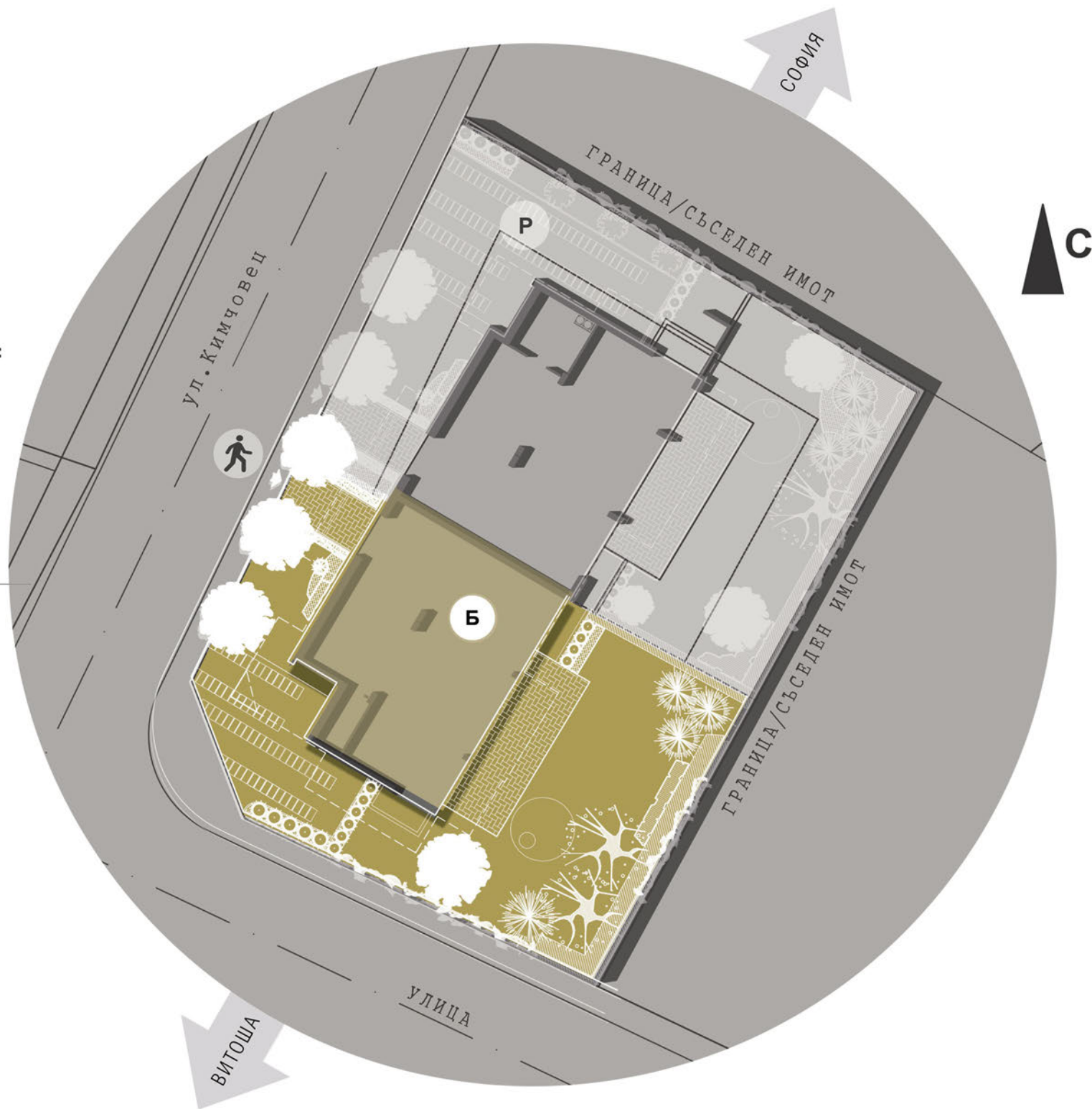
ОБЩА ВЪТРЕШНА ПЛОЩ
285.02м²

ВЪНШНИ ЗОНИ НА ОБИТАВАНЕ:

ПОКРИВНА ТЕРАСА = 85м²
ВЕРАНДА = 16.37м²

ОБЩА ПЛОЩ = 386.39м²

ДВОР= 167м²



ЕТАЖНО НИВО_0
КОТА_0.00

ПАРКОМЯСТО - 15.35м²

WC - 2.09м²

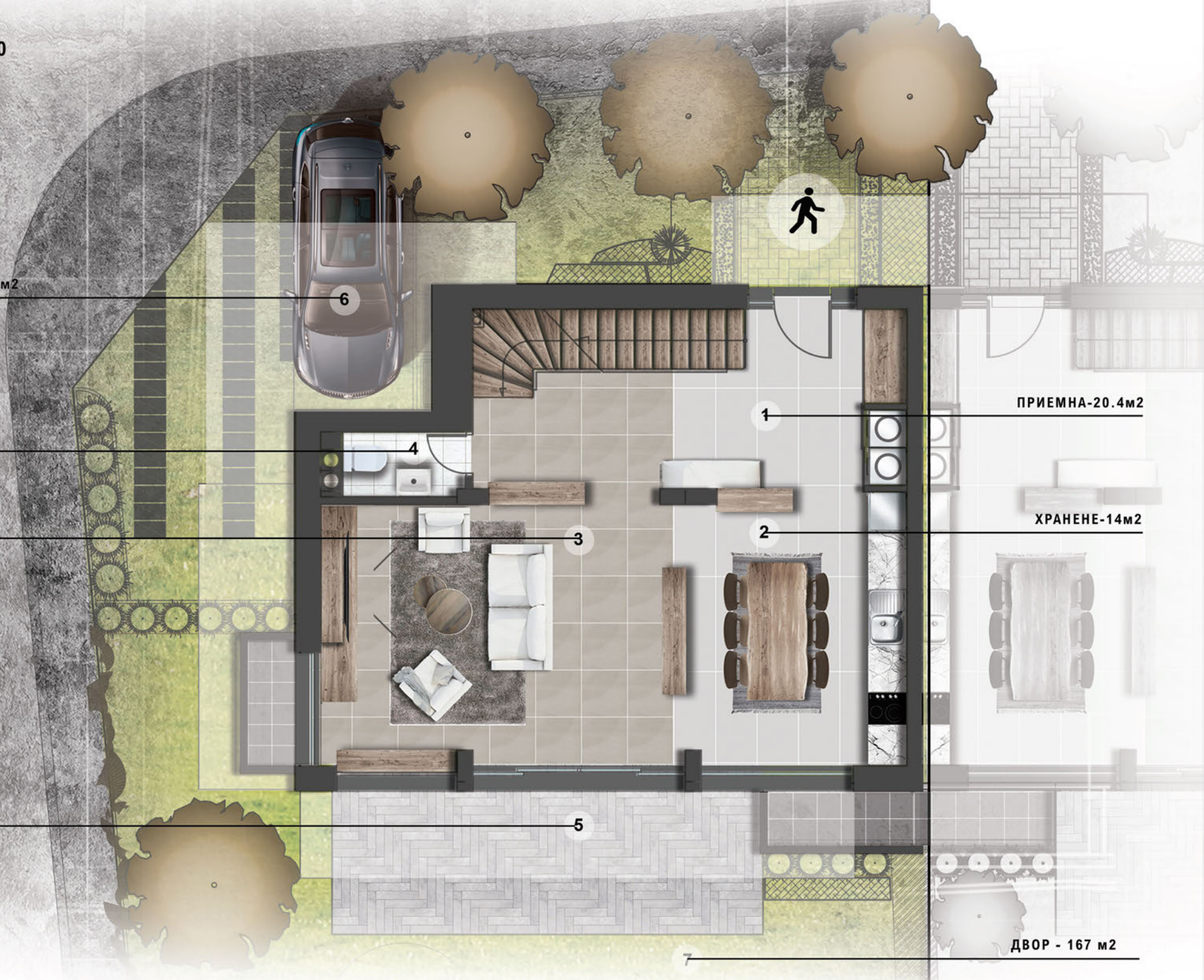
ДНЕВНА - 25.65м²

ВЕРАНДА - 16.37м²

ПРИЕМНА-20.4м²

ХРАНЕНЕ-14м²

ДВОР - 167 м²



ЭТАЖНО НИВО_1
КОТА_+2.80

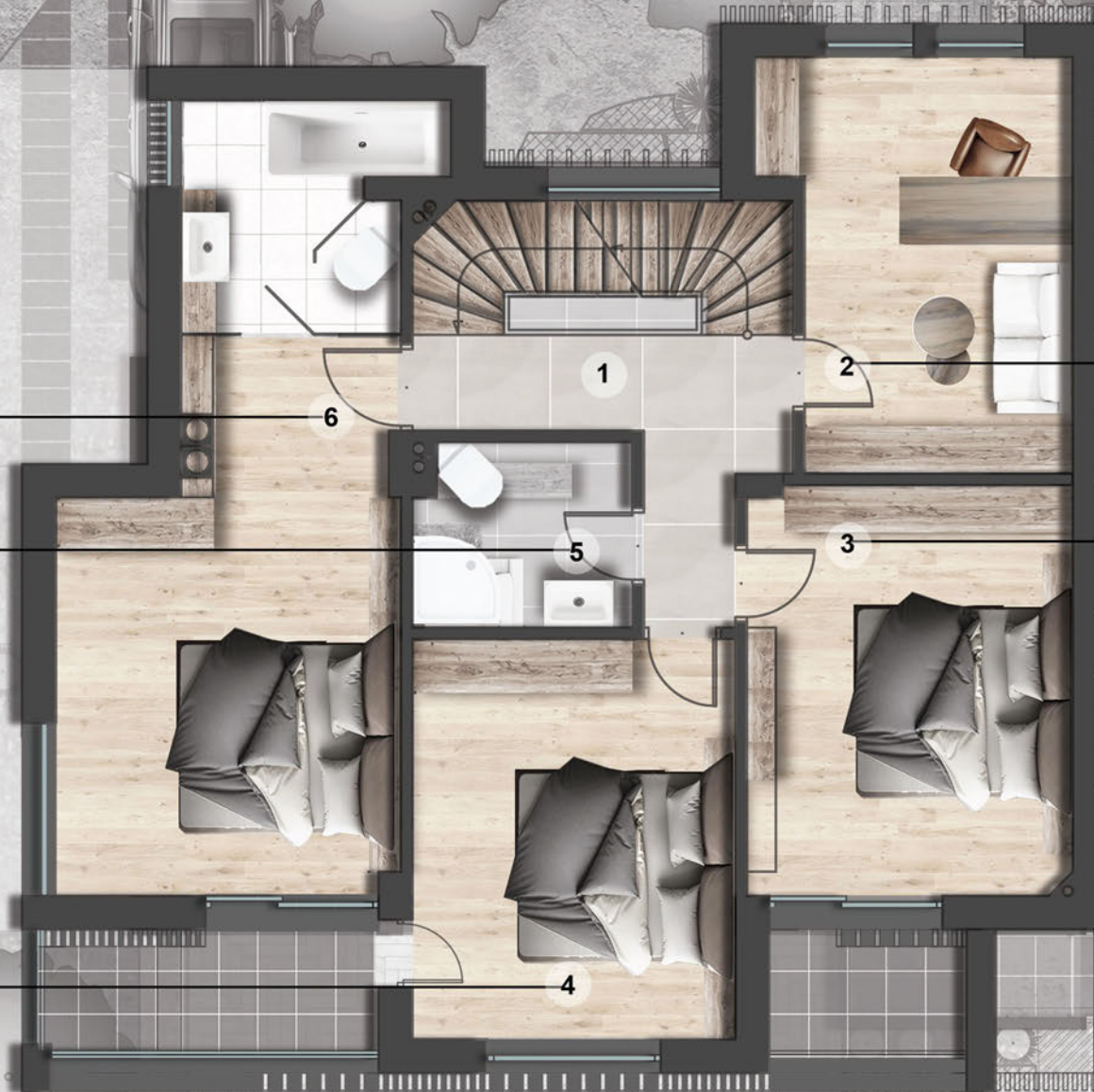
СТЯЯ - 24м2

БАНЯ - 4.26м2

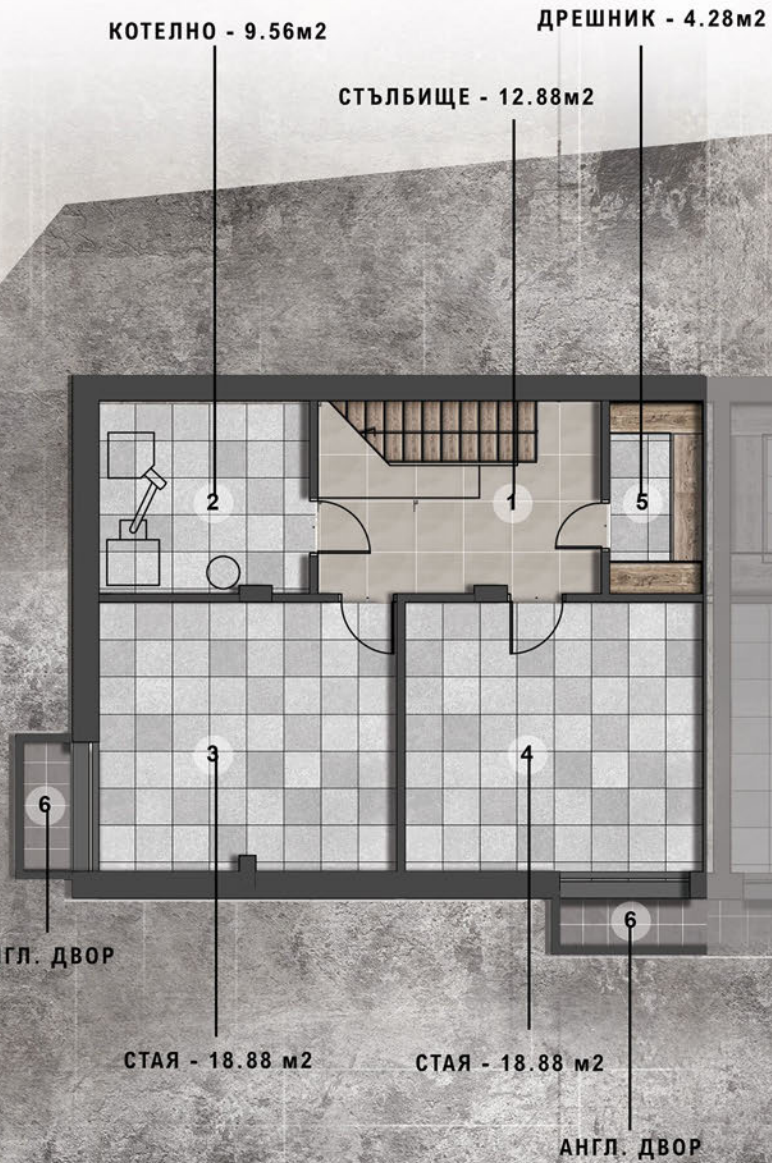
СТЯЯ - 14.38

КАБИНЕТ - 14.38

СТЯЯ - 14.38



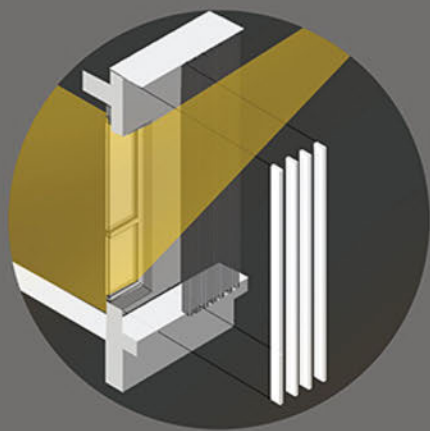
ЕТАЖНО НИВО_-1
КОТА_-2.80



ЕТАЖНО НИВО_2
КОТА_+5.60







СЛЪНЦЕЗАЩИТА

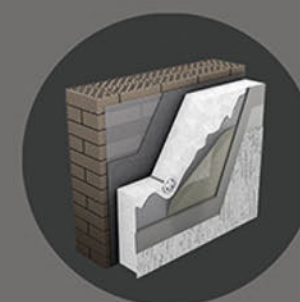
ФАСАДНОТО РЕШЕНИЕ ОСИГУРЯВА
НЕОБХОДИМАТА СЛЪНЦЕЗАЩИТА
ЗА РАЗЛИЧНИТЕ
ЗОНИ НА ОБИТАВАНЕ.

ОСИГУРЕНО Е НЕОБХОДИМОТО
КОЛИЧЕСТВО ЕСТЕСТВЕНА
СВЕТЛИНА ЗА
ВСИЧКИ ОБИТАЕМИ
ЗОНИ И ПРОСТРАНСТВА
ЕСТЕСТВЕНА СВЕТЛИНА

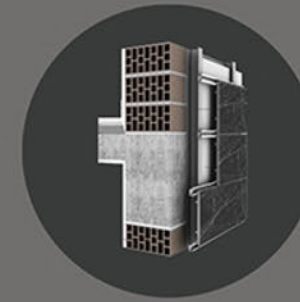




_ ПОКРИВНА ПЛОЩ
ОТКРИТА ИЗПОЛЗВАЕМА ПЛОЩ НАД НИВО_1.
: СТРОИТЕЛНИТЕ СЛОЕВЕ ПОЗВОЛЯВАТ ЕКСПЛОАТАЦИЯТА БЕЗ ДА ПРЕЧАТ НА ПОКРИВНОТО ОТВОДНЯВАНЕТО



_ ОГРАЖДАЩИ СТЕНИ
ВЪНШНИТЕ СТЕНИ СА ОТ КЕРАМИЧНИ ТУХЛИ **WIENERBERGER - 25 CM.**
: ВЪТРЕШНИТЕ СТЕНИ СА ОТ КЕРАМИЧНИ ТУХЛИ **WIENERBERGER - 12 CM.**



_ ИНСТАЛАЦИИ
ПРЕДВИДЕНО Е ОКАБЕЛЯВАНЕ ЗА СОТ, ИНТЕРНЕТ, ВИДЕО-НАБЛЮДЕНИЕ И ПЕРИМЕТРОВА ОХРАНА
: ПРЕДВИДЕНИ СА ВИСОК КЛАС ЕЛ. КЛЮЧОВЕ И КОНТАКТИ - **LEGRAND**

_ СТРОИТЕЛСТВО
РАЗРАБОТКАТА ИЗПОЛЗВА НАЙ-СЪВРЕМЕННИТЕ ТЕХНОЛОГИИ В СТРОИТЕЛСТВОТО
: ИЗБРАНІТЕ МАТЕРИАЛИ И СТРОИТЕЛНИ СИСТЕМИ СЪЗДАВАТ ЕСТЕТИЧЕСКИЯ ВИД НА СГРАДАТА И ОСИГУРЯВАТ НЕОБХОДИМИЯ КОМФОРТ НА ОБИТАВАНЕ.