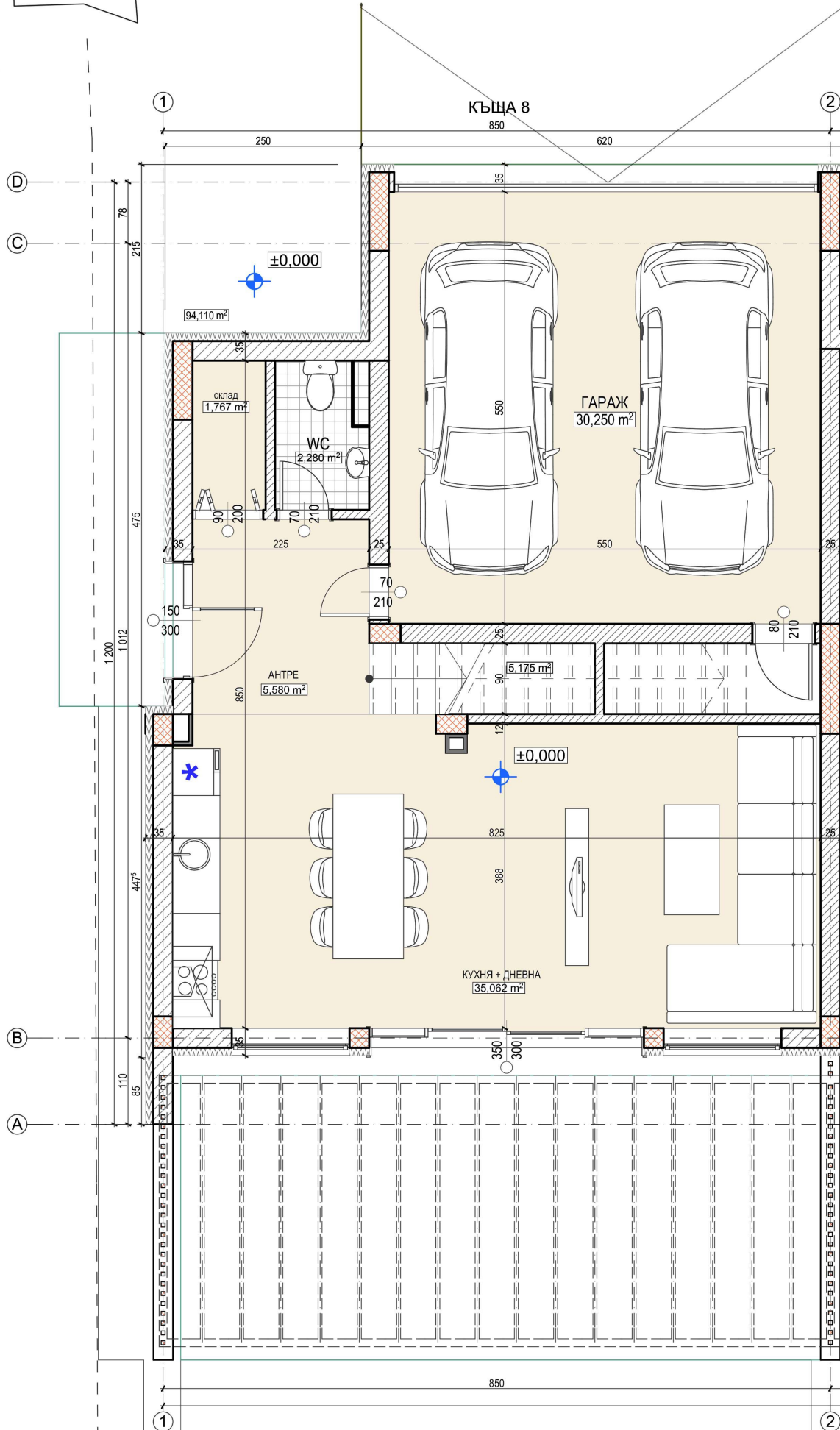


Жилищна сграда N_8-9

Тип N_5

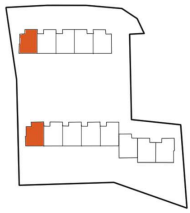


Жилищна сграда_8
ЗП_94,110m²

Дневна+кухня-35,062
Антре-5,580
Гараж- 30,250
WC- 2,280
склад-1,767
двор с градина- 92,32

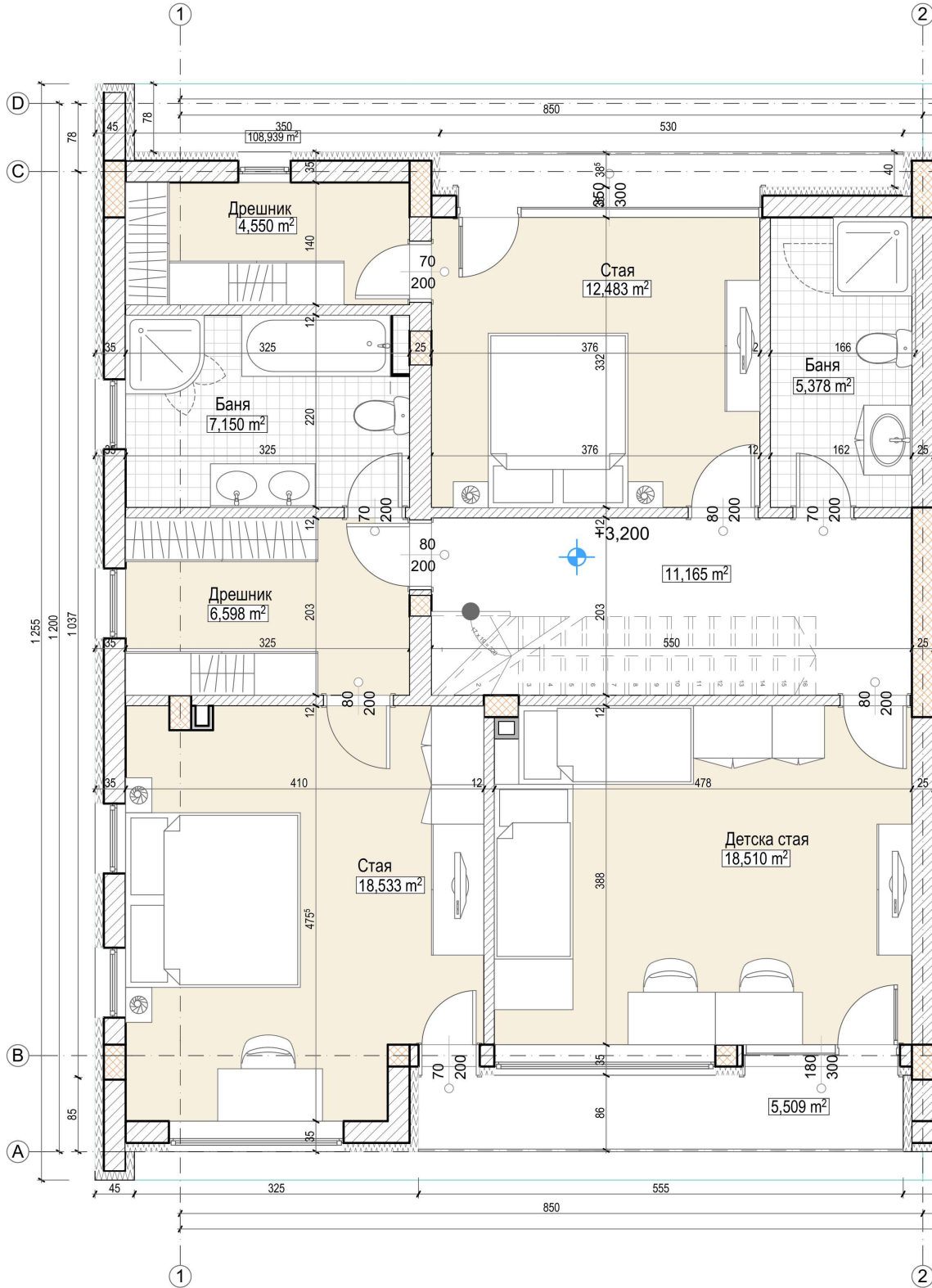
ТИП_5

Входът на сградата се разполага от западната част на комплекса. Има непосредствена връзка с открит, просторна дневна с кухня, стълба към следващото ниво, както и гараж.



Жилищна сграда N_8-9

Тип N_5

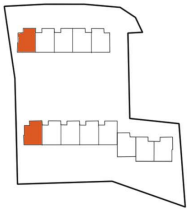


Жилищна сграда_8 ниво +3,40

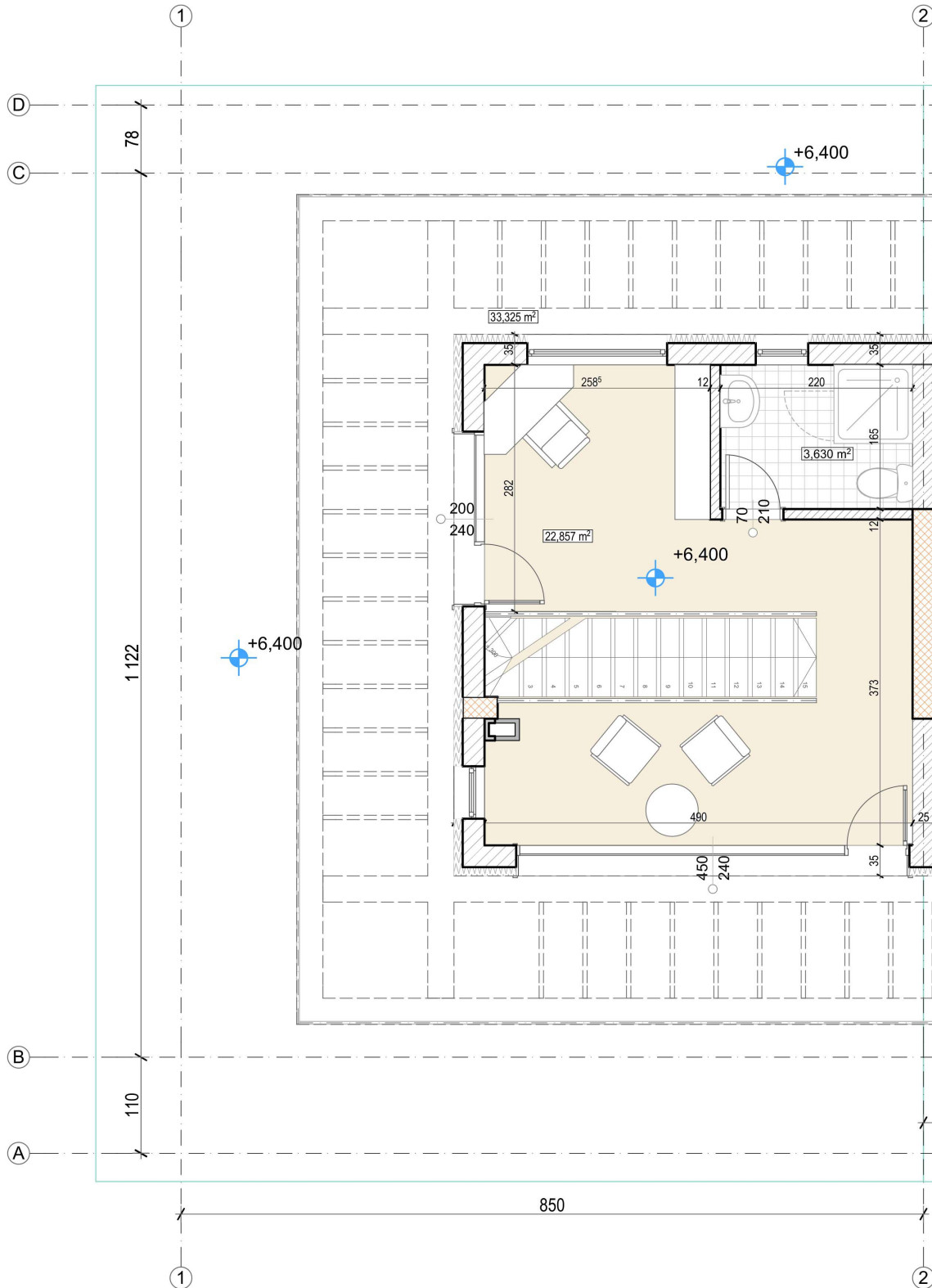
Родителска спалня- 18,53м²
 Детска стая- 18,5м²
 Стая за гости- 12,4м²
 Баня-7,1м²
 Баня-5,37м²
 Дрешник- 6,6м²
 Дрешник-4,5м²

ТИП_5

Второто ниво се състои от голяма родителска спалня, детска стая и стая за гости с дрешник. Две отделни бани, и общ дрешник.



Жилищна сграда N_8-9 Тип N_5



Жилищна сграда_8
ниво +6,40

Отворено пространство-
22,85м²
Баня-3,6м²

общо-33,325м²

ТИП_5

Последното ниво се
състои от отворено
пространство, чиято
функция осигурява място
за офис и почивка с
баня.