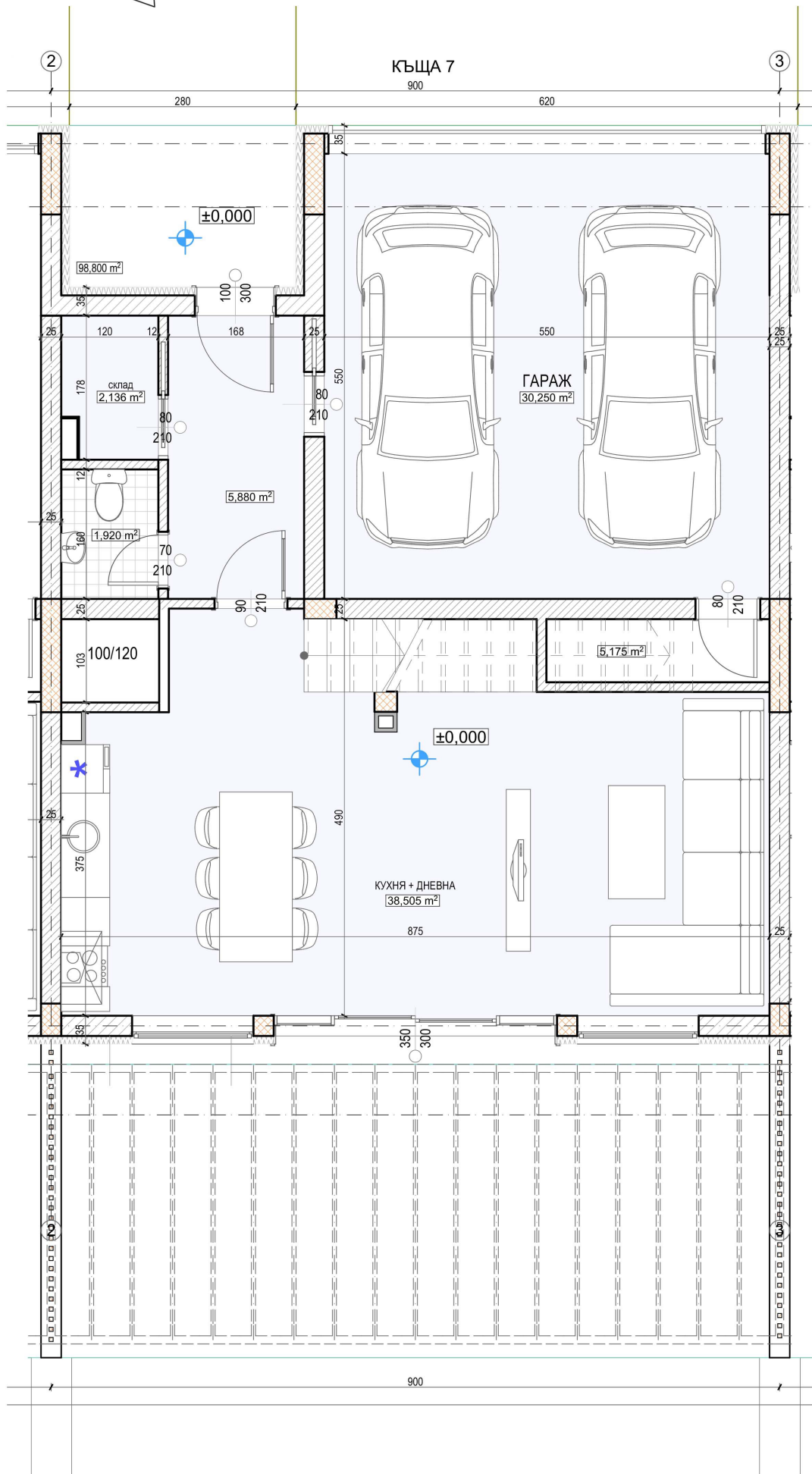


# Жилищна сграда N\_4-5-6-7-10-11-12

Тип N\_4

РЗП: 257,6 м<sup>2</sup>



ЗП\_98,80м<sup>2</sup>

Дневна+кухня-38,50 м<sup>2</sup>

Антре-5,880 м<sup>2</sup>

Гараж- 30,250 м<sup>2</sup>

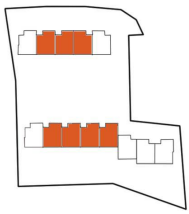
WC- 1,920 м<sup>2</sup>

склад-2,136 м<sup>2</sup>

двор с градина- 150 м<sup>2</sup>

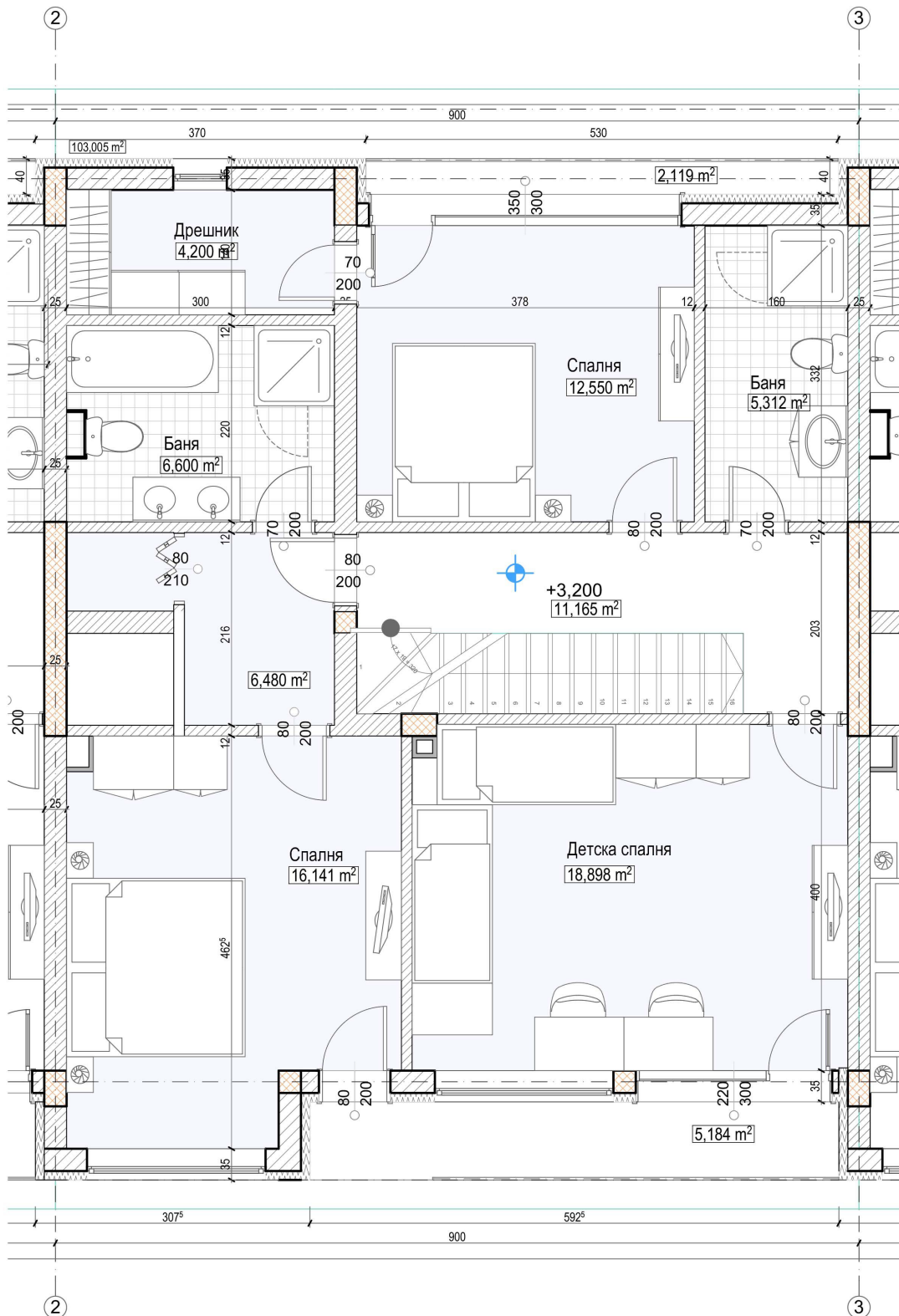
ТИП\_4

Входът на сградата се разполага от северната част на комплекса. Има непосредствена връзка с открита, просторна дневна с кухня, стълба към следващото ниво, открита в дневната както и гараж.



# Жилищна сграда N\_4-5-6-7-10-11-12

## Тип N\_4



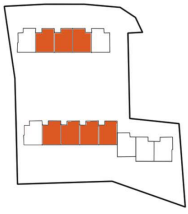
### Жилищна сграда\_8

#### ниво +3,40

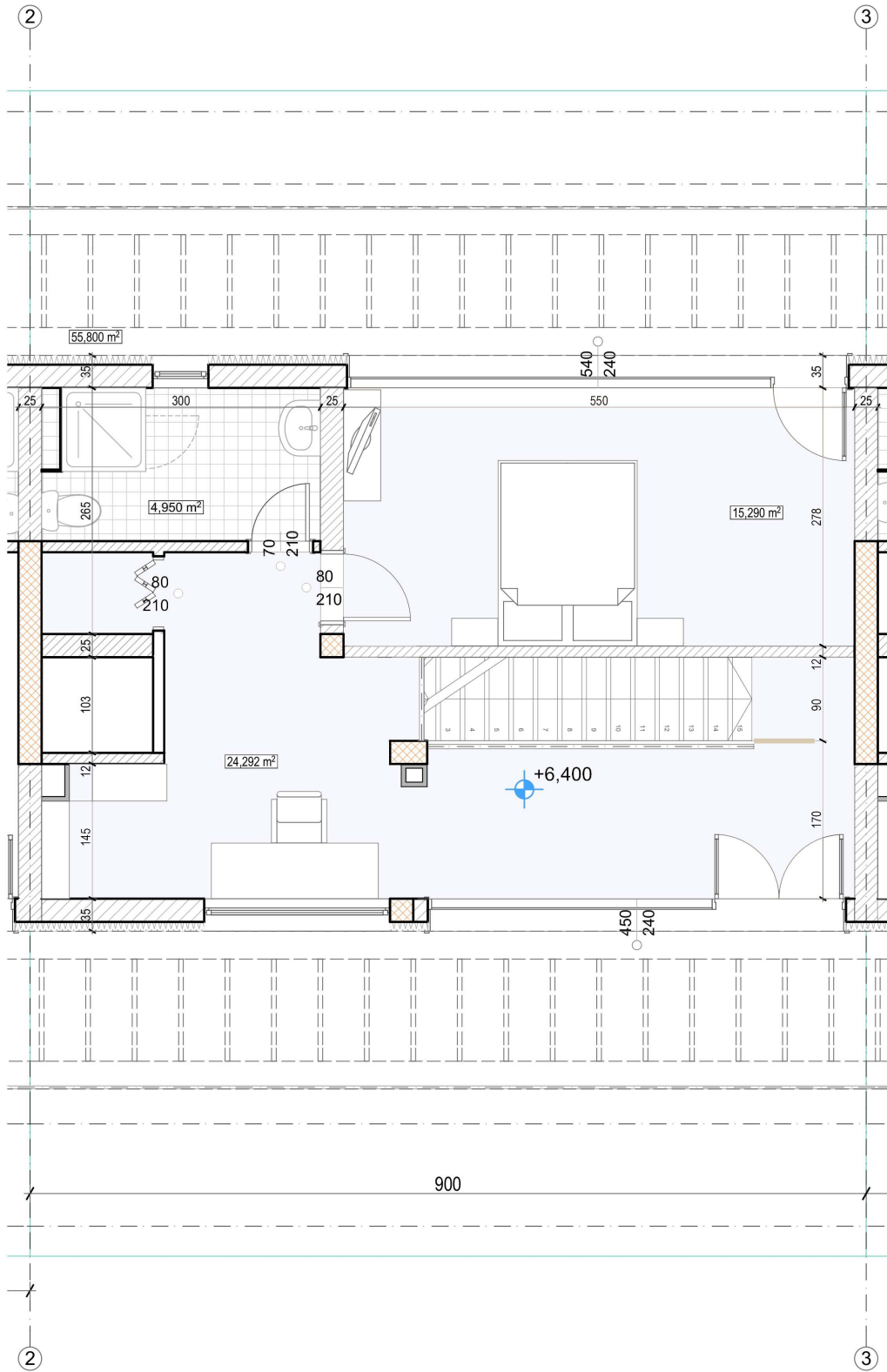
Родителска спалня- 16,14м<sup>2</sup>  
 Детска стая- 18,89м<sup>2</sup>  
 Стая за гости- 12,55м<sup>2</sup>  
 Баня-6,6м<sup>2</sup>  
 Баня-5,31м<sup>2</sup>  
 Дрешник+ асансьор- 6,5м<sup>2</sup>  
 Дрешник-4,2м<sup>2</sup>

### ТИП\_4

Второто ниво се състои от голяма родителска спалня, детска стая и стая за гости с дрешник. Две отделни бани, и общ дрешник.



# Жилищна сграда N\_4-5-6-7-10-11-12 Тип N\_4

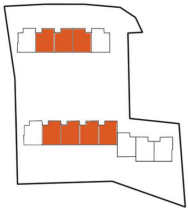


Жилищна сграда\_8  
ниво +6,40

Отворено пространство-  
24,29м<sup>2</sup>  
Баня-4,95м<sup>2</sup>  
Спалня- 14,575м<sup>2</sup>

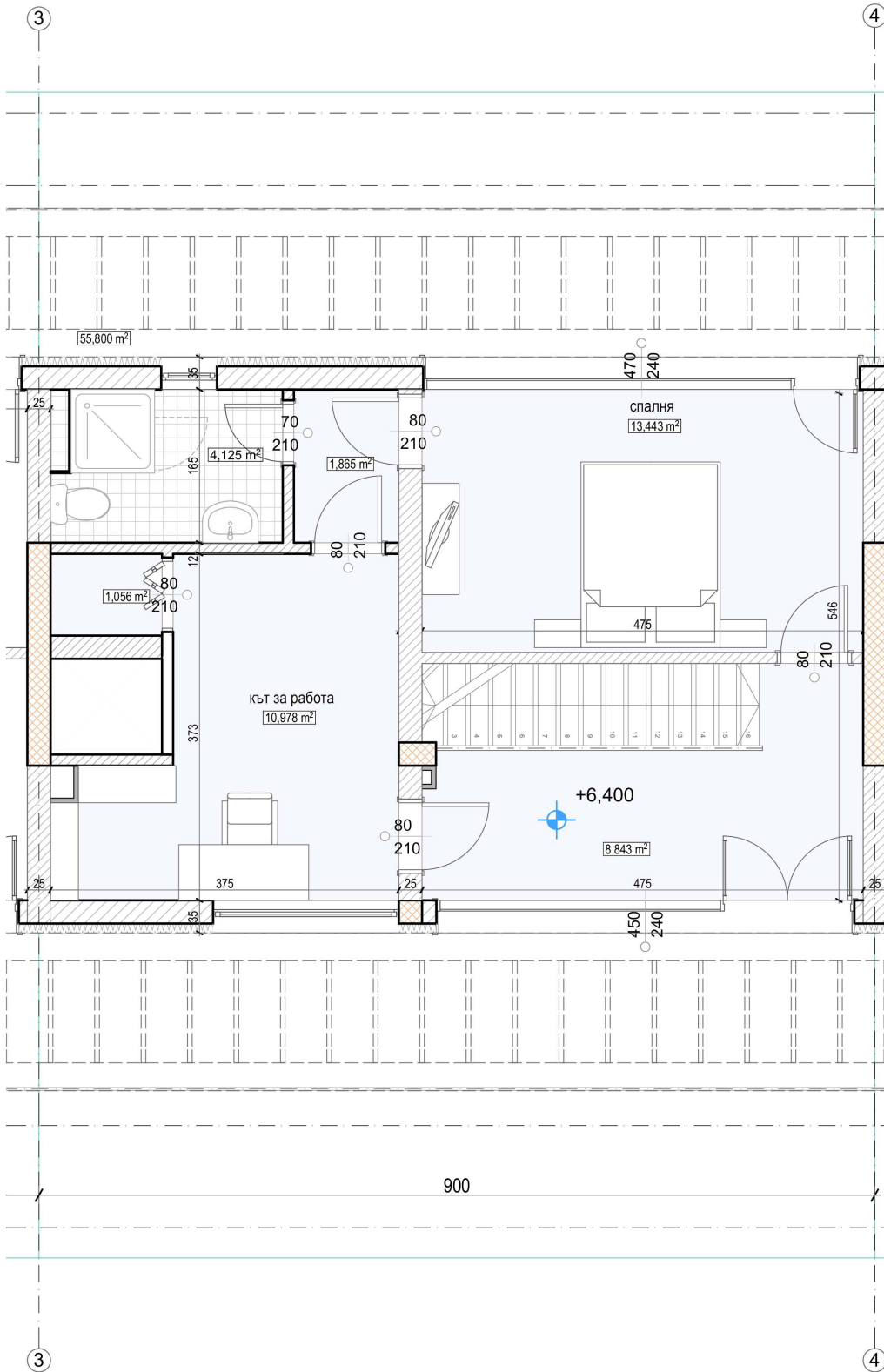
ТИП\_4

Последното ниво се  
състои от отворено  
пространство, чиято  
функция осигурява място  
за офис, стая за гости с  
баня.



# Жилищна сграда N\_4-5-6-7-10-11-12

## Тип N\_4a



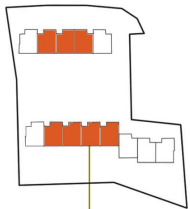
Жилищна сграда\_8  
ниво +6,40

кът за работа- 10,97м<sup>2</sup>  
Баня-4,125 м<sup>2</sup>  
Спалня- 13, 443м<sup>2</sup>

обща площ- 55,80 м<sup>2</sup>

ТИП\_4a

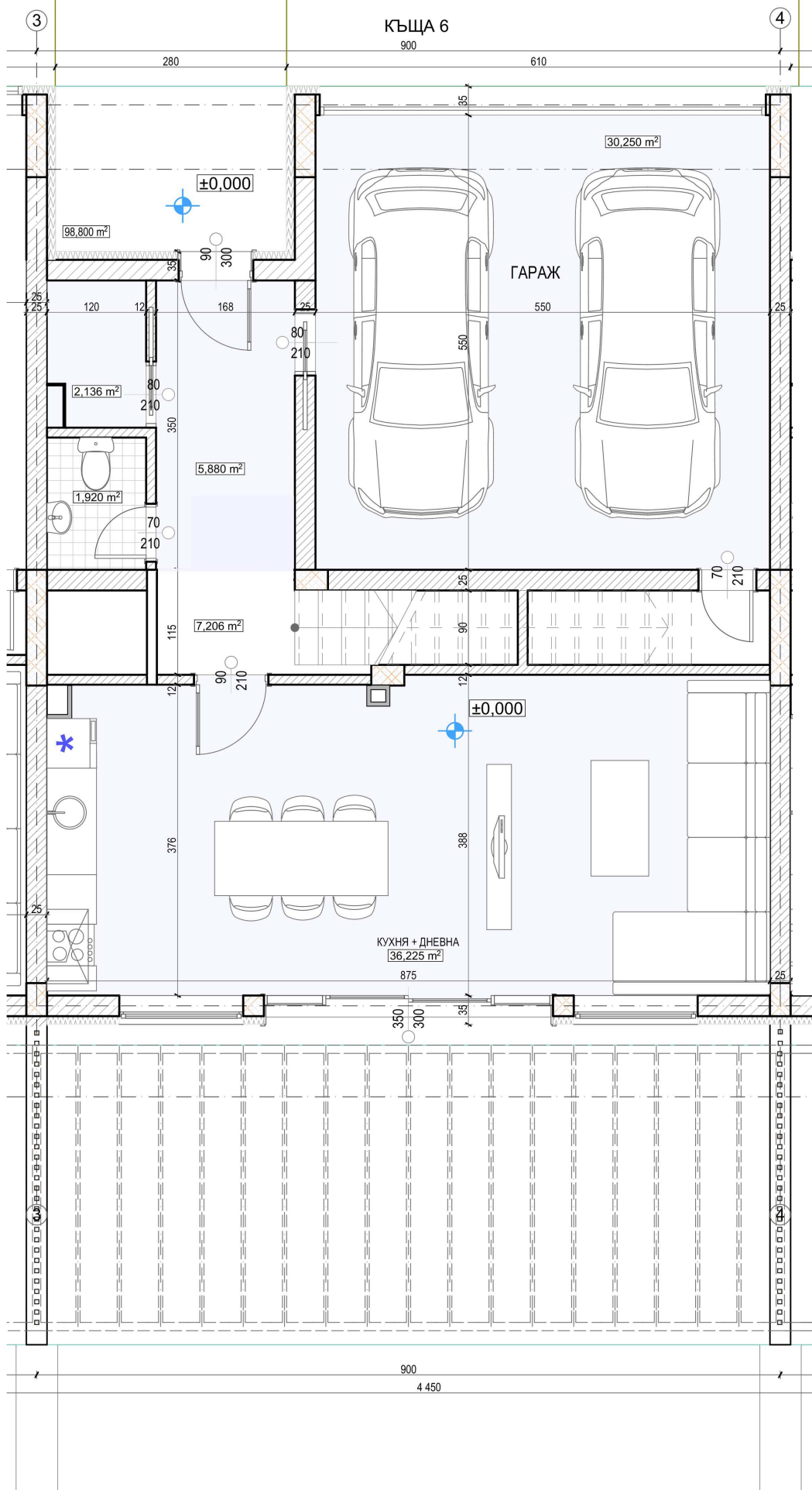
Последното ниво на 4a  
предлага обособен кът  
за работа/офис,  
отделена стая с баня.



# Жилищна сграда N\_4-5-6-7-10-11-12

Тип N\_4a

РЗП: 257,6 м<sup>2</sup>



ЗП\_98,80m<sup>2</sup>

Дневна+кухня-38,50 м<sup>2</sup>

Антре-5,880 м<sup>2</sup>

Гараж- 30,250 м<sup>2</sup>

WC- 1,920 м<sup>2</sup>

склад-2,136 м<sup>2</sup>

двор с градина- 150 м<sup>2</sup>

ТИП\_4a

Тип 4a се различава от тип 4 по отделената стълба и затварянето на дневната.