

Къща 13 (Тип V)

Параметри

Обща площ: 682,37 м² с вкл. ИЧ
Гараж: 46,55 м² - 2 автомобили
Басейн: няма
Тераса терен: 60,07 м²
Двор: 298,86 м²

Описание

Сградата има четири нива – едно подземно ниво сутерен, партер, първи етаж и втори етаж. Комуникацията между вътрешните нива се осъществява посредством вътрешна стълба и асансьор. До подземния гараж на ниво сутерен се стига посредством рампа от ул. „Скални рози“. Около къщата е обособено дворно пространство.

1. Подземен етаж: /площ: 150,27 м²/

стълба, свързваща трите нива на къщата;
асансьор, свързваща трите нива на къщата;
гараж;
преддверие;
перално помещение;
техническо помещение;
пет складови помещения;

2. Приземен етаж: /площ: 136,74 м²/

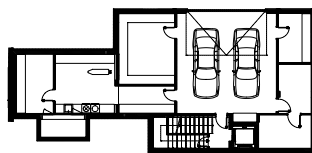
стълба, свързваща трите нива на къщата;
асансьор, свързваща трите нива на къщата;
входно фоайе;
дневна;
трапезария;
кухня;
тоалетна;
тераса;

3. Първи етаж: /площ: 163,02 м²/

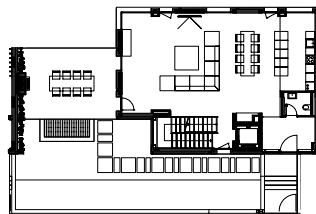
стълба, свързваща трите нива на къщата;
асансьор, свързваща трите нива на къщата;
коридор;
три спални;
две бани;
тераса;

4. Втори етаж: /площ: 131,10 м²/

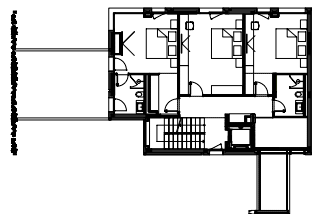
стълба, свързваща трите нива на къщата;
асансьор, свързваща трите нива на къщата;
коридор;
спалня;
дрешник;
баня;
тераса;



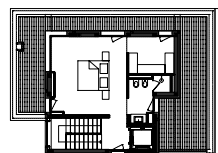
Подземен етаж



Приземен етаж



Първи етаж



Втори етаж



LA VILLE

LA VILLE - NATURALLY URBAN